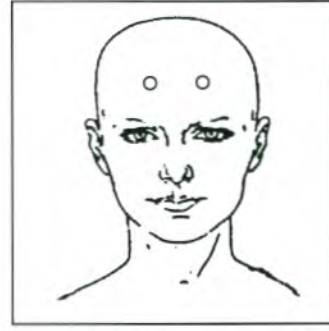


## Neurovaskuläre Punkte

Zwei Punkte auf den Stirnbeinhöckern, gelegen über den Iriden, etwas oberhalb der Mitte zwischen Augenbrauen und Haaransatz.



Zeichnung: Three In One

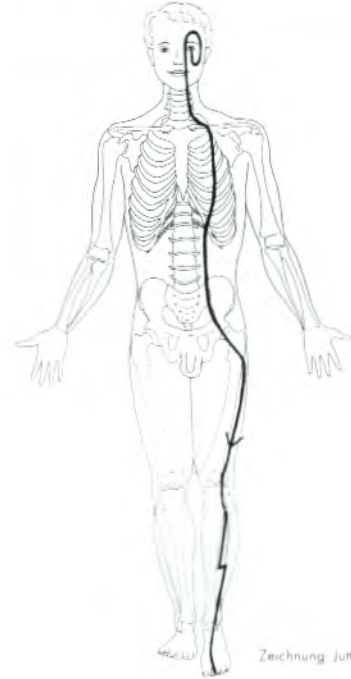
## Magenmeridian

### Anfangspunkt:

Auf dem unteren Rand der Augenhöhle unterhalb der Pupille.

### Endpunkt:

Kleinzehseitiger Nagelfalz der 2. Zehe.



Zeichnung: Jutta Orth

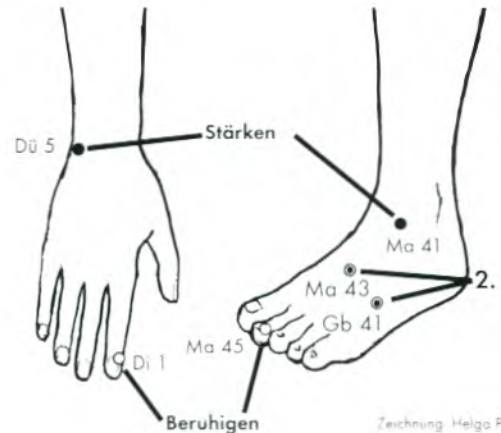
## Akupressur-Haltepunkte

Lagebeschreibung siehe S. 57

## Ernährung

### Vitamin-B-Komplex

in: Leber, Bierhefe, Haselnüssen, Magermilchpulver, Sojaprodukten, Sonnenblumenkernen, Weizenkeimen, Getreide (volles Korn), Eiern, Fisch, Innereien.



Zeichnung: Helga Petres